



**EUROPEAN
SURFING
FEDERATION**

BRANDBOOK
/2017

INHOUD

HS
/1 INLEIDING

HS
/2 LOGO

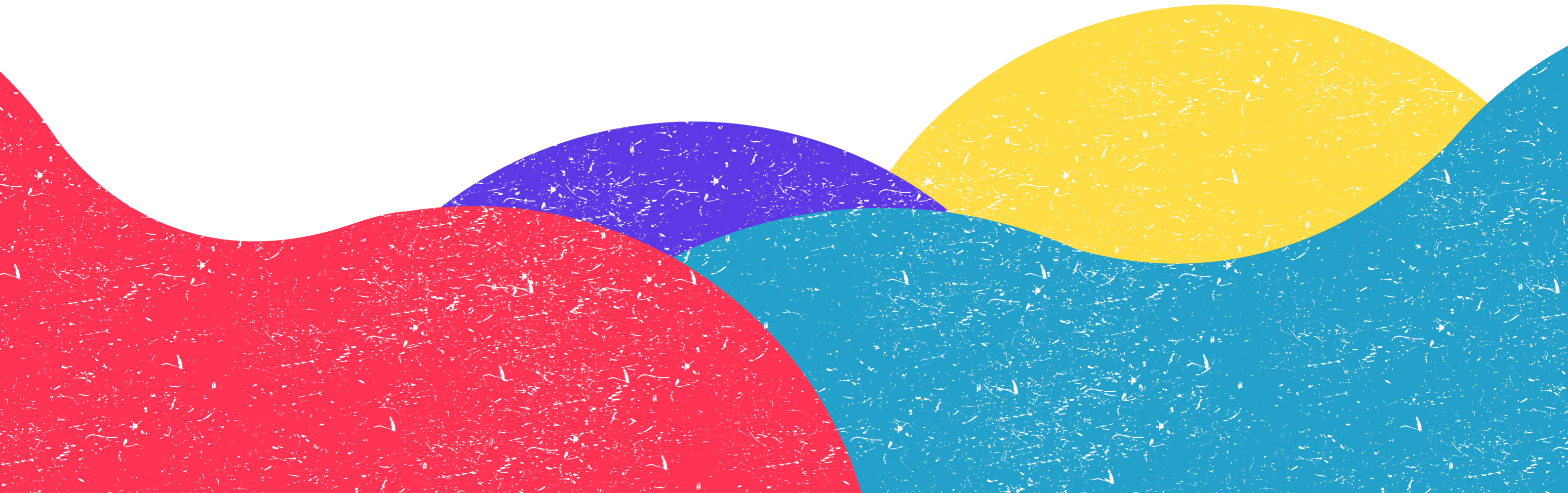
HS
/3 KLEUREN

HS
/4 TYPOGRAFIE

HS
/5 FOTOGRAFIE

HS
/6 HUISSTIJL

INLEIDING



EUROPEAN SURFING FEDERATION

De Europese Surf Federatie (of European Surfing Federation) is een organisatie die zich inzet om de Europese surf scene verder uit te breiden.

De organisatie werd opgericht in 1972 met als doel meer mensen in contact te brengen met de surf sport. Ondertussen zijn ze heel hard gegroeid en organiseren ze surfcompetities in Europa.

Ook voor de jeugd zet de federatie zich sterk in, ze organiseren naast de jeugd wedstrijden ook surftrips naar verre landen om het niveau van de Europese surfers zo naar een hoger niveau te brengen.

Naast golfsurfen zijn de in de loop van de jaren ook uitgebreid met andere sporten. Eerst werd de bodyboard tour opgericht en enkele jaren later werd er een stand up paddle tour opgericht. Dit werd gedaan om zo nog meer interesse te wekken in de organisatie.

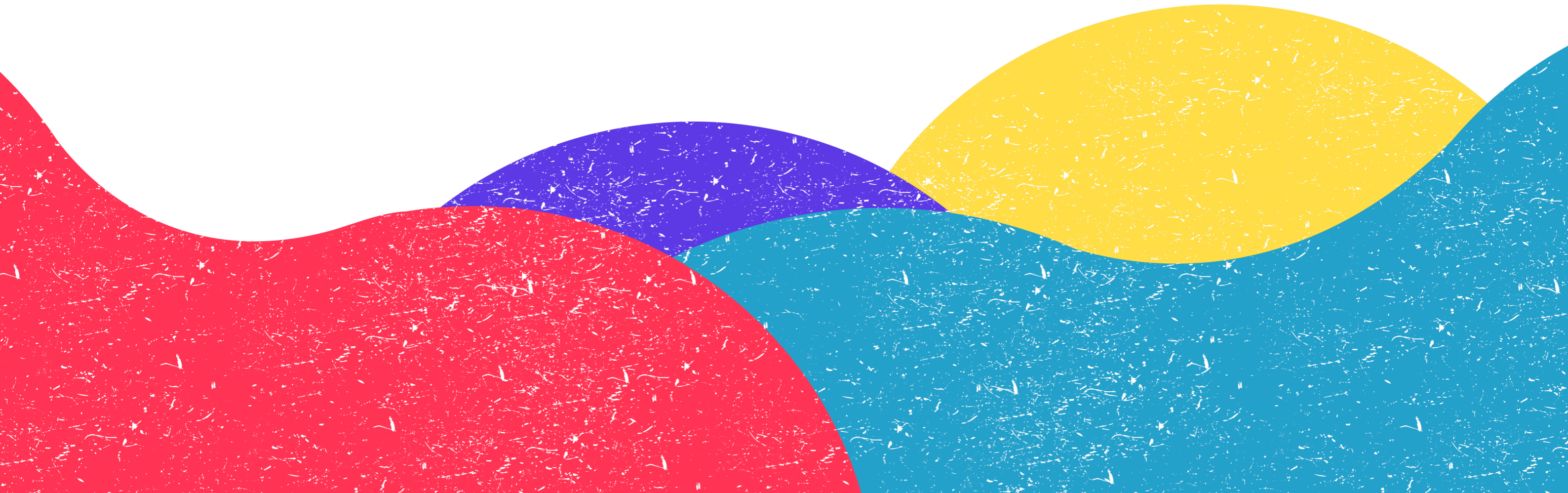
ARCHETYPE/ THE EXPLORER

Het archetype dat werd gekozen voor de nieuwe huisstijl van de Europese Surf Federatie is "THE EXPLORER".

De reden waarom dit archetype werd gekozen is omdat de organisatie zich inzet om meer personen hun hobby uit te laten oefenen en eventueel hier zelf hun leven kunnen rond bouwen. De organisatie maakt het mogelijk om nieuwe avonturen en bestemmingen te ontdekken.

Door middel van wedstrijden worden de personen aangemoedigd om hun sport uit te oefenen op een hoger niveau, waardoor ze later nog meer van de wereld kunnen ontdekken terwijl ze hun hobby uit oefenen.

LOGO



BEELDMERK EN TITEL

Het logo mag gebruikt worden met of zonder de naam, maar enkel in de vorm van de afgebeelde logos in dit brandbook. Het logo zonder de naam mag enkel worden afgebeeld op kleding zoals, petten, t-shirts, ... Voor alle andere doeleinden zoals posters, flyers, ... moet het logo afgebeeld worden met de naam.

LOGOMARK

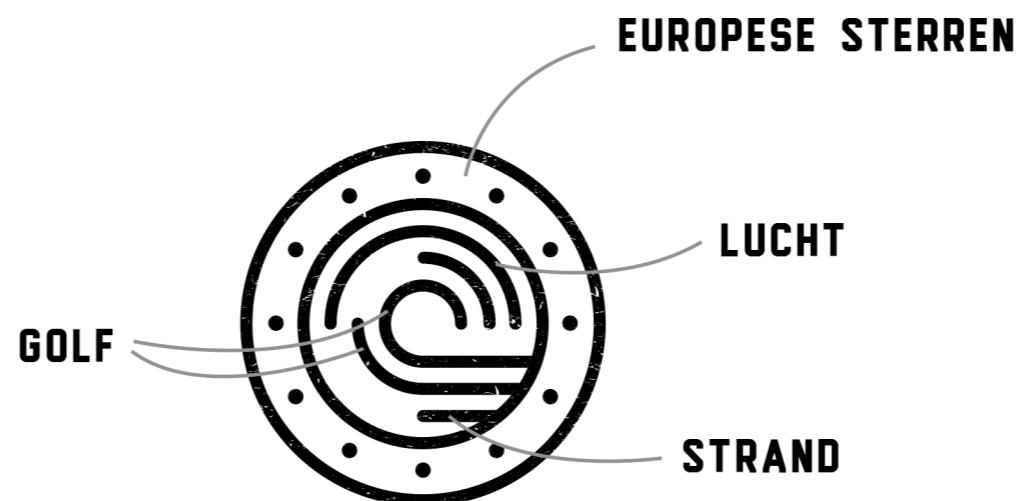


LOGOTYPE

**EUROPEAN
SURFING
FEDERATION**

LOGO CONCEPT

Het logo van European Surfing Federation wordt gevormd door het strand, de golf en de lucht. In de cirkel rond het logo beelden de cirkels, de sterren van de Europese vlag uit.



ESF

LOGO

GEBRUIK VAN HET LOGO

Het logo mag gebruikt worden met of zonder de naam, maar enkel in de vorm van de afgebeelde logos in dit brandbook. Het logo zonder de naam mag enkel worden afgebeeld op kleding zoals, petten, t-shirts, ... òf wanneer het logo kleiner dan 25mm wordt afgebeeld. Voor alle andere doeleinden zoals posters, flyers, ... moet het logo afgebeeldt worden met de naam.



VRIJE ZONE

In het geval dat het logo naast andere elementen wordt geplaatst, moet de vrije zone gerespecteerd worden. Deze wordt hierboven aangeduid met "X" en is exact 1/3de van de hoogte van het logo. Dit dient bij elke variant van het logo gerespecteerd te worden.

LOGO VARIANTEN

Hieronder vindt u alle logo varianten die u mag gebruiken. In geen geval mag hiervan afgeweken worden. Het logo moet altijd in zwart of wit worden weergegeven en mag dus nooit in kleur worden weergegeven. Er moet altijd gekozen worden voor de meest contrasterende oplossing. Ook mag het logo nooit geroeteerd worden.

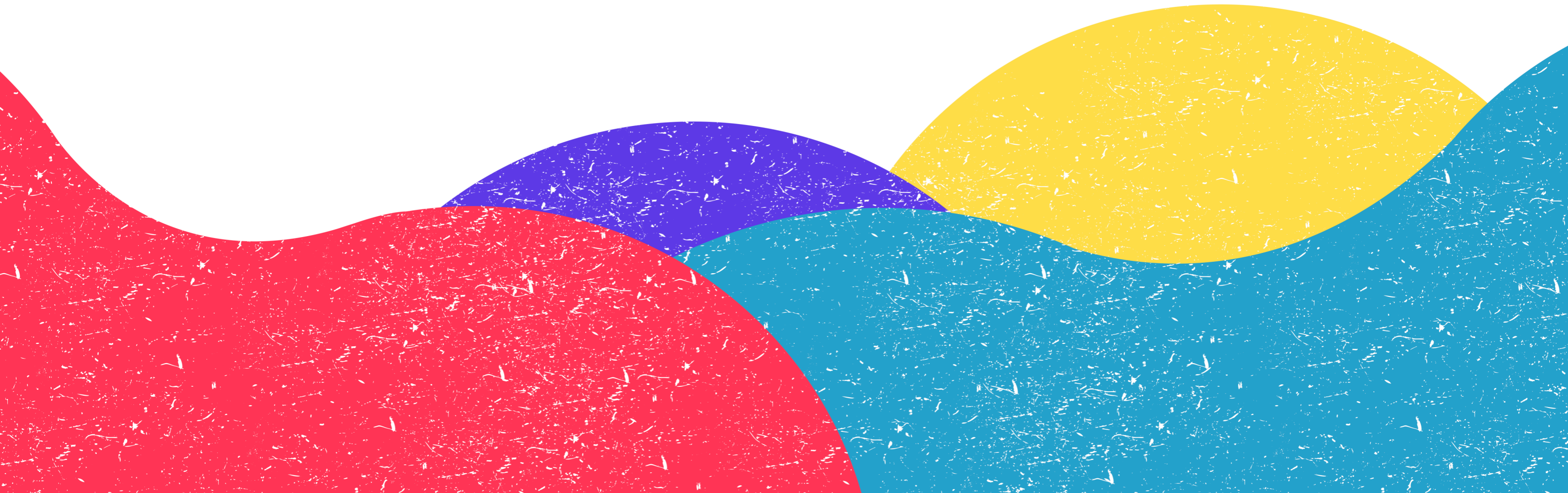


GEBRUIK VAN HET EVENEMENT SPECIFIEKE LOGO

Het evenement specifieke logo (rechtsbovenaan) enkel gebruikt worden op merchandise wanneer er een individueel evenement plaatsvindt of op de prijzen die worden uitgedeeld aan de winnaars. De enige tekst die hierbij onder "ESF" mag staan is; SURFBOARD TOUR, SUP TOUR, LONGBOARD TOUR en BODYBOARD TOUR.

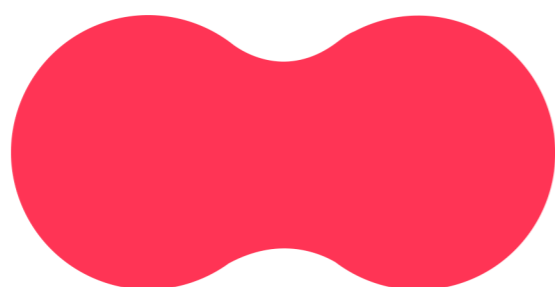
ESF

KLEUREN



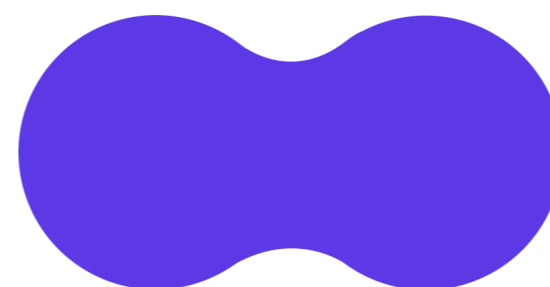
HET GEBRUIK VAN DE KLEUREN

De kleuren die gebruikt mogen worden in verschillende toepassingen zijn beperkt tot de kleuren die zich hieronder bevinden. Deze kleuren mogen niet gebruikt worden in het logo. Ook moeten deze kleuren altijd samen gebruikt worden en één geheel vormen zoals afgebeeld in het designcharter.



ROZE

RGB: 220 / 58 / 85
CMYK: 0 / 87 / 51 / 0
CODE: #DC3A55
PMS: 1787 C



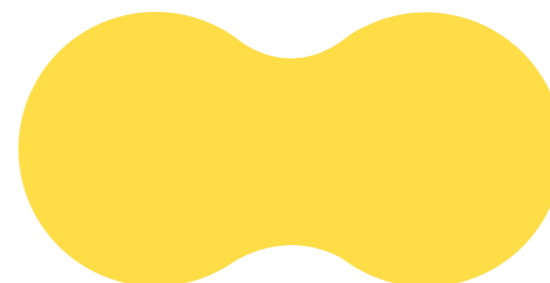
PAARSBLAUW

RGB: 88 / 60 / 227
CMYK: 82 / 76 / 0 / 0
CODE: #583CE3
PMS: 2098 C



AQUABLAUW

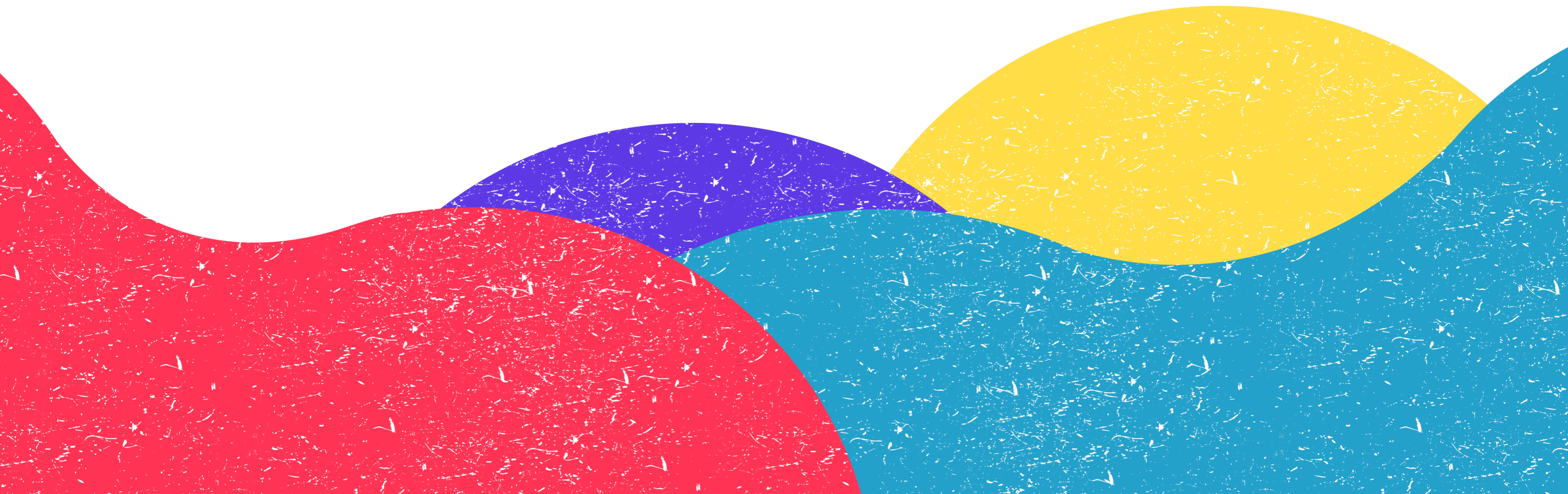
RGB: 95 / 161 / 201
CMYK: 74 / 16 / 12 / 1
CODE: #5FA1C9
PMS: 7703 C



GEEL

RGB: 246 / 222 / 85
CMYK: 2 / 10 / 79 / 0
CODE: #F6DE55
PMS: 114 C

TYPOGRAFIE



HET GEBRUIK VAN TYPOGRAFIE

Hieronder vindt u alle richtlijnen op het vlak van typografie die u wel of niet mag gebruiken voor de bepaalde doeleinden.

NATASHA

REGULAR

LOGO

In het logo wordt enkel gebruik gemaakt van het font "Natasha". Dit font is een vet font en creëert een avontuurlijk en sportief gevoel. Wat perfect past bij het doel van de Europese Surf Federatie en tevens ook past bij het archetype "The explorer".

TITELS

Alle titels moeten in het font "Natasha" geplaatst worden en altijd in kapitalen.

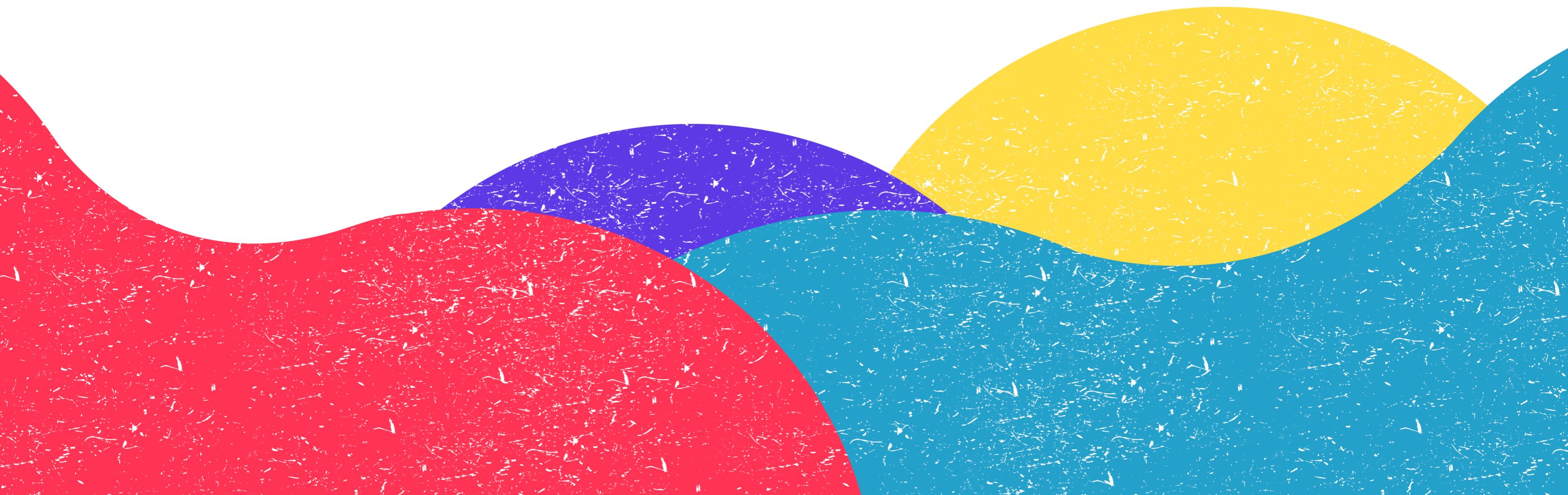
ARVO

Regular
BOLD

TEKST EN ONDERTITELS

Alle teksten en ondertitels moeten in het font "Arvo" worden geplaatst. Deze teksten en ondertitels maken gebruik van het "Arvo Regular" font. Woorden die moeten opvallen worden in het "Arvo Bold" font geplaatst.

FOTOGRAFIE



RECLAMEDOELEINDEN

Op de foto's die gebruikt worden voor reclamedoeleinden moet het altijd zichtbaar zijn over welke sport het gaat. De fotografie die gebruikt wordt voor reclamedoeleinden van evenementen, dienen altijd op de plaats gemaakt te zijn waar het evenement zich bevindt en moeten altijd actie foto's zijn van één of meerdere sporten die het evenement bevat.

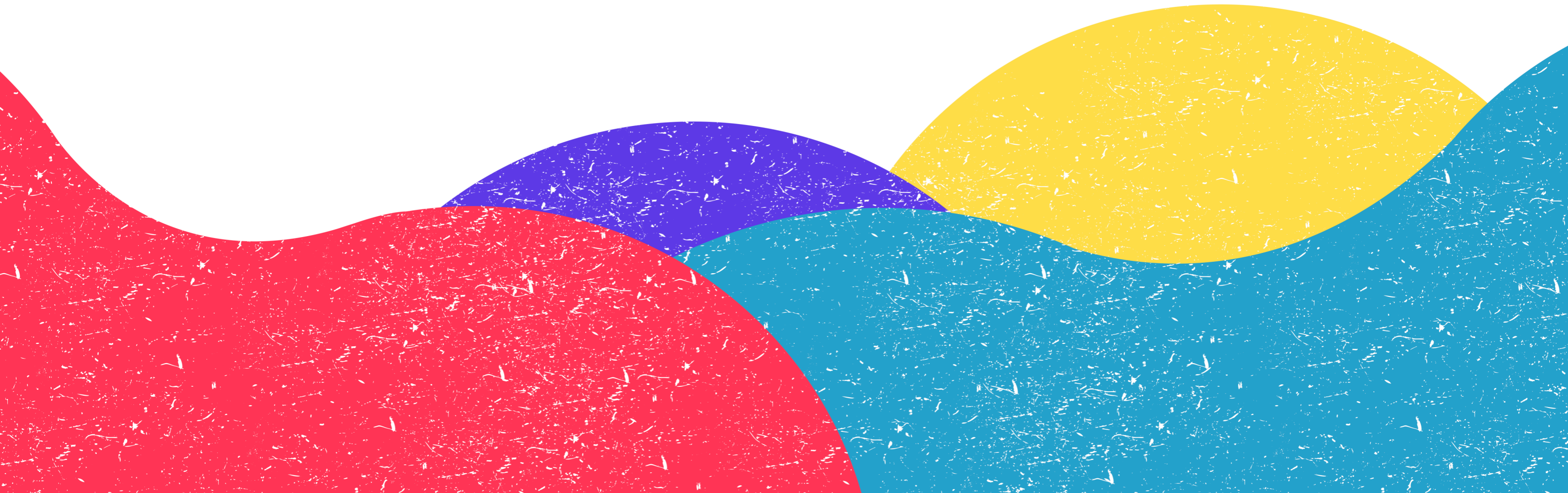


SFEERBEELDEN

Op de foto's die gebruikt worden voor moet er ofwel een combinatie van het publiek, in het water of op het strand, en surfer in actie te zien zijn. Ofwel een beeld waarop het publiek te zien is met de jurytoren en evenementdorp achter het publiek.



HUISSTIJL



HUISSTIJL/ GRAFISCHE ELEMENTEN

De huisstijl van de Europese Surf Federatie wordt versterkt door gekleurde vormen. Deze vormen hebben de volgende kleuren; roze, paarsblauw, geel, aquablauw. De 4 kleuren en vormen dienen altijd te samen gebruikt te en één geheel te vormen zoals te zien is in het designcharter. De gekleurde vormen zijn altijd voorzien van het verf-patroon en hebben een golvende vormen. De vormen mogen nooit rechte of scherpe randen hebben. De vormen mogen nooit een volledig medium bedekken, er moet altijd minstens 1/8ste van het medium een witte achtergrond hebben.



HUISSTIJL

HUISSTIJL/ RICHTLIJNEN LOGO

Op elke media-uiting moet gebruik worden gemaakt van het logo. Indien het witte vlak van de huisstijl een liggend formaat heeft, dan moet er gebruik worden gemaakt van het logo met de naam voluit geschreven aan de rechterkant van het logo. Indien het formaat staand is, dan moet er gebruik worden gemaakt van het logo met de afkorting "E.S.F" onder het logo.

De variant met de afkorting "ESF" naast het logo mag enkel gebruikt worden voor een individueel evenement òf op de prijzen die worden uitgedeeld aan de winnaars. De enige tekst die hierbij onder "ESF" mag staan is; SURFBOARD TOUR, SUP TOUR, LONGBOARD TOUR en BODYBOARD TOUR.

Het logo zonder tekst mag gebruikt worden op t-shirts of andere merchandise producten, zolang het duidelijk is dat het met surfen te maken heeft.



HUISSTIJL/ EVENTPASS EN VISITEKAARTJE



HUISSTIJL

HUISSTIJL/ BILLBOARD EN POSTER

